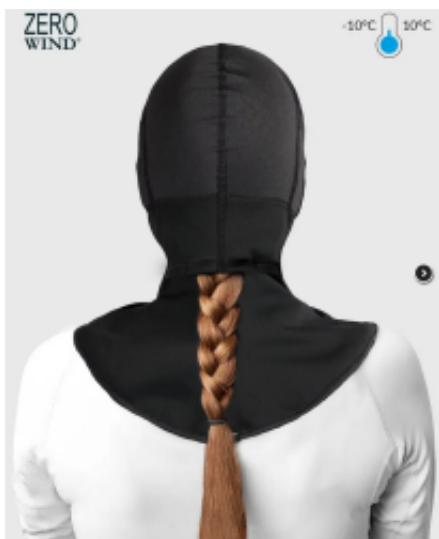


Link do produktu: <https://www.sklepikmotocyklowy.pl/kominiarka-outlast-zero-wind-z-otworem-na-kucyk-firmy-redline-by-nasa-p-10167.html>



Kominiarka OUTLAST Zero Wind z otworem na kucyk firmy Redline by N.A.S.A

Cena	149,00 zł
Dostępność	Dostępny
Czas wysyłki	24 godziny
Numer katalogowy	Balaclava Outlast 2.0
Producent	REDLINE

Opis produktu

Kominiarka Outlast Zero Wind z otworem na kucyk

Kominiarka REDLINE® 2.0 to najnowsza odsłona poprzedniego modelu kominiarki opartej na kosmicznej technologii z użyciem technologii płaskiego szwu. Model 2.0 to przede wszystkim duża zmiana materiałowa, ale nadal oparta na technologii Outlast®. Pomaga termicznie regulować własny mikroklimat. Przyczynia się do komfortowego bilansu cieplnego. Przedłużona przednia oraz tylna część idealnie zabezpiecza termicznie większy obszar ciała.

Kominiarka jest elastyczna, z łatwością dopasowuje się do kształtu głowy, a materiał okalający szyję, z zewnątrz chroni przed wiatrem, a wewnątrz wyściełane jest miękkim polarem.

CZYM JEST OUTLAST®?

Outlast® to materiał zaprojektowany dla NASA. Był używany w skafandrach oraz odzieży astronautów i astronautek. Potwierdzone ekstremalnych warunkach działanie, zostało przeniesione do innych zastosowań, m.in. w produkcji specjalistycznej odzieży sportowej i turystycznej. Outlast® uważany jest za jeden z najbardziej zaawansowanych technologicznie materiałów, z którego produkowana jest odzież termoaktywna.

JAK DZIAŁA OUTLAST®?

Outlast® zaprojektowano tak, by zgromadzoną energię ciepłą uwalniał, gdy jest jej nadmiar i gromadził ciepło, gdy jest go za mało. Pomaga termicznie regulować mikroklimat użytkownika, zapewniając mu optymalny komfort termiczny w szerokim zakresie temperatur. Zmniejsza przegrzanie podczas aktywności fizycznej. Redukuje wydzielanie potu - sucha skóra wychładza się wolniej!

CECHY KOMINIARKI RL 2.0 (BALACLAVA):

- Szybkoschnąca dzianina PES z termoregulacyjną technologią Outlast®
- Temperatura pracy: od -10°C do +10°C
- Zewnętrzna tkanina kołnierza wykonana z materiału wiatroszczelnego
- Wnętrze kołnierza obszyte delikatnym polarem
- Wycięcie z tyłu do wypuszczenia włosów
- Gramatura: 170 g/m²
- Skład: 91% PES / 9% Spandex + Outlast® MIC Coating
- 100% produkcji w Polsce
- Umieszczony na przodzie logotyp RL ma właściwości odbłaskowe.
- Płaskie szwy

...not too hot ...not too cold ...just right®

100% Made in Poland



Produkt posiada dodatkowe opcje:

Rozmiar: M , S